



QuickStart

«/Anfahrtsplan»

So gelangen Sie zu uns.

«Wir freuen uns auf Sie!»

*Kathrin Staub
Raffael Meier
Gründer, onlineumfragen.com GmbH*



Empfang & Kundenservice

Luzern liegt im Herzen der Schweiz, direkt am Vierwaldstättersee, und ist die grösste (und wie wir denken schönste) Stadt der Zentralschweiz.

Onlineumfragen.com Services GmbH
Waldstätterstrasse 29
6003 Luzern
Schweiz

Telefon +41 44 500 5054
Telefax +41 44 500 5105
E-Mail info@onlineumfragen.com
<http://www.onlineumfragen.com>



Erreichbarkeit öffentliche Verkehrsmittel

Sie erreichen Luzern per Bahn...

von Zürich Flughafen...	1 h
von Zürich Hauptbahnhof...	45 min
von Basel	1 h
von Bern	1 h
von Stuttgart	3 h 50 min
von München	4 h 50 min

Für Bahnverbindungen steht Ihnen die WebSite der Schweizerischen Bundesbahnen zur Verfügung (<http://www.sbb.ch>).

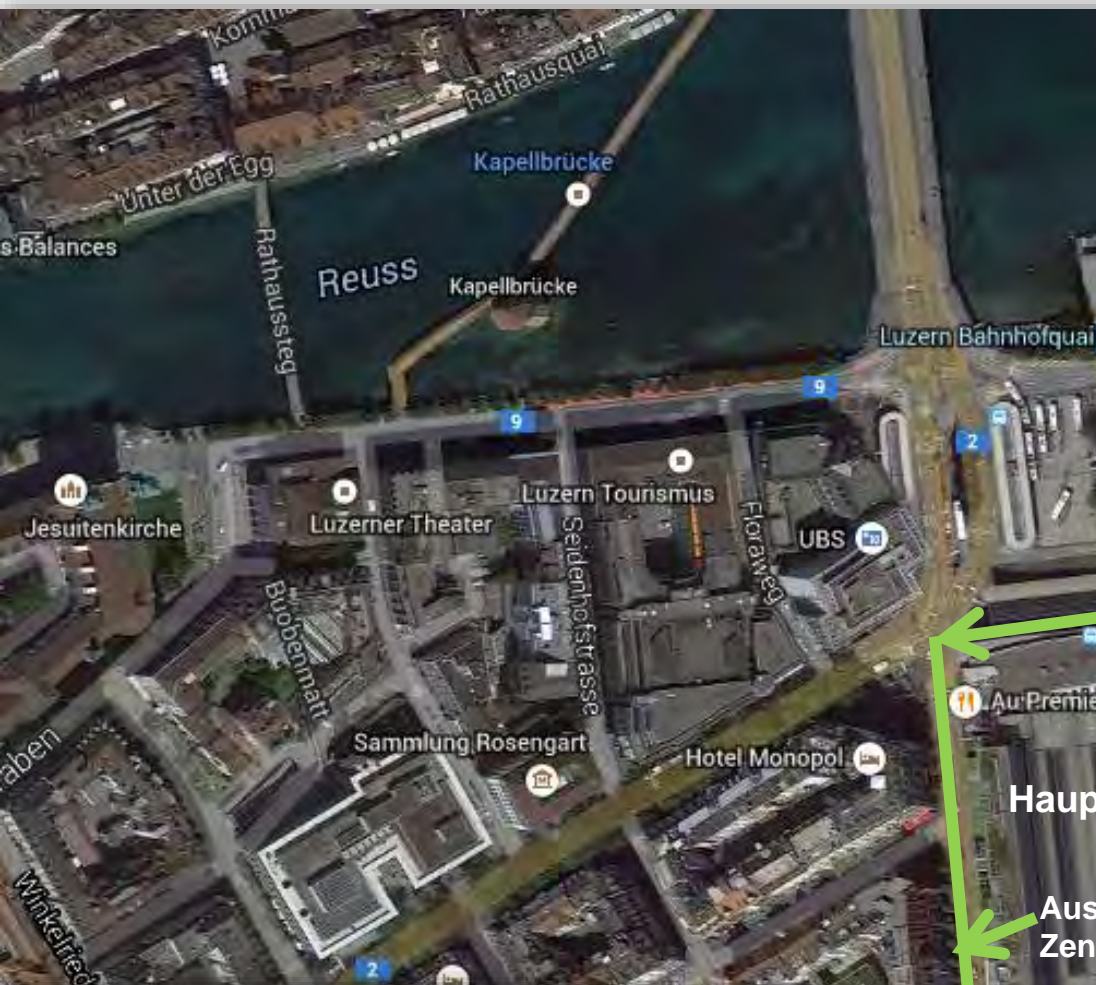
Erreichbarkeit Auto

Luzern liegt an der Autobahn A2 (Deutschland - Basel – Chiasso – Milano) und ist damit schnell erreichbar (aus Basel ca. 1 h, aus Zürich ca. 45 min).

Parkplätze finden sich vor unserem Haus (öffentliche Parkplätze, rege besetzt) oder in einem der nahen Parkhäuser. Für einen Tag ist mit etwa 25 CHF Parkgebühr zu rechnen.



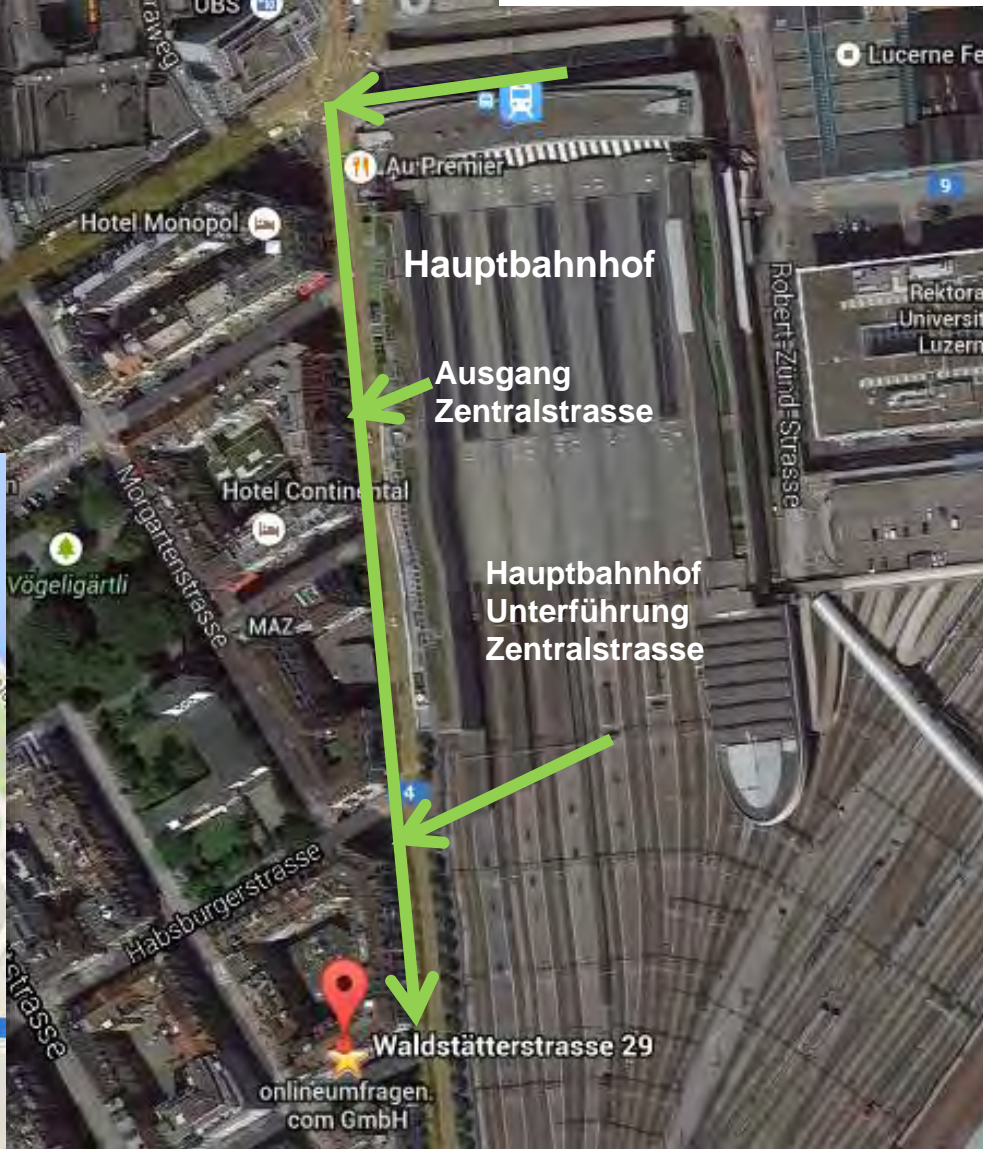
Unser Büro in Herzen von Luzern



onlineumfragen.com

Wir befinden uns im „Haus Saphir“ an der Waldstätterstrasse 29.

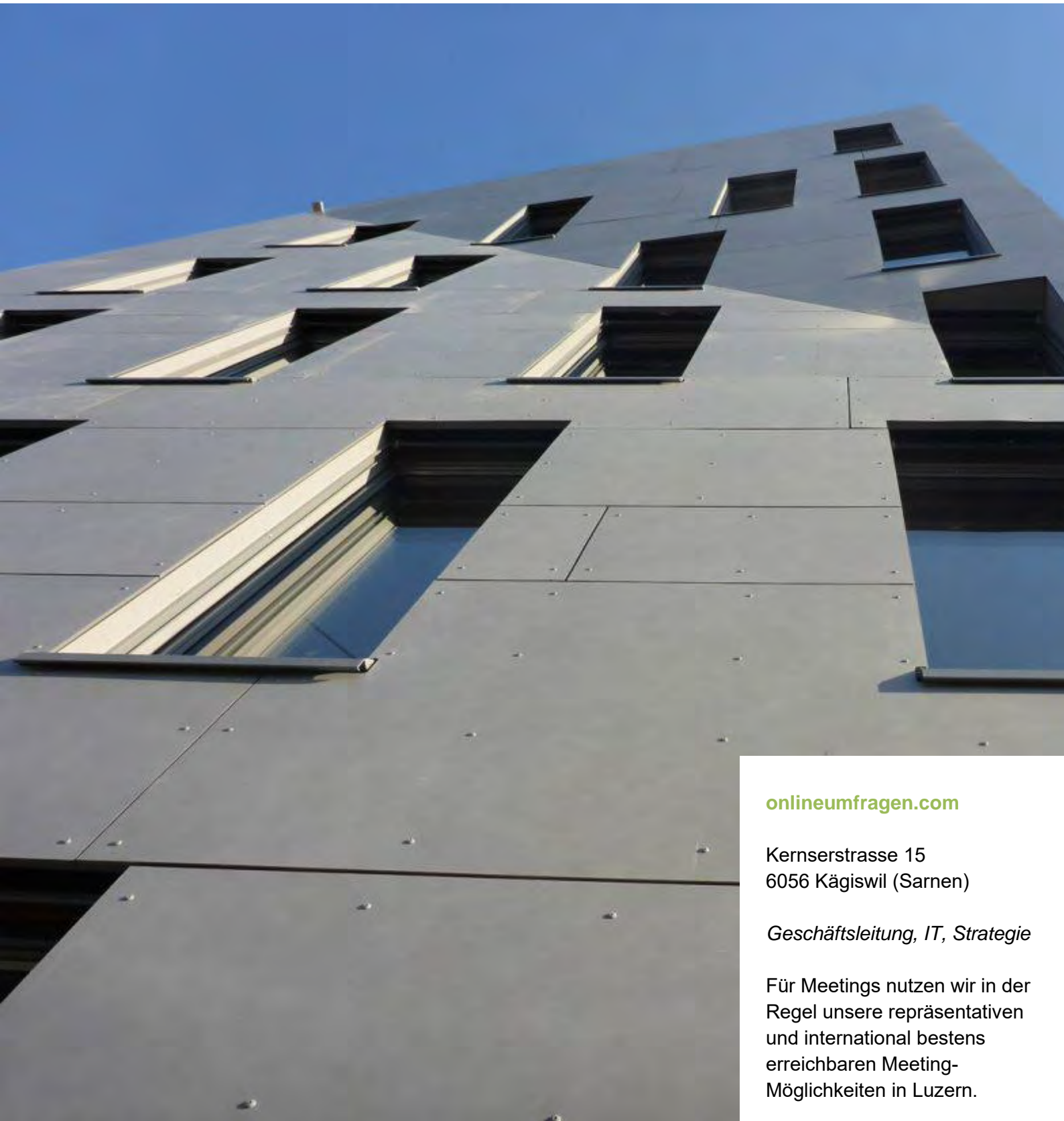
Unser Büro befindet sich perfekt erreichbar direkt in der Luzerner „Neustadt“, nur 5 Fussminuten vom Hauptbahnhof entfernt.



Bilder © 2014 Aerodata International Surveys, Cnes/Spot Image, DigitalGlobe, Kartendaten © 2014 Google

Kartendaten © 2016 Google

Unser Büro in Kägiswil



[onlineumfragen.com](https://www.onlineumfragen.com)

Kernserstrasse 15
6056 Kägiswil (Sarnen)

Geschäftsleitung, IT, Strategie

Für Meetings nutzen wir in der Regel unsere repräsentativen und international bestens erreichbaren Meeting-Möglichkeiten in Luzern.